



**IHR Industriehalterungen & Rohrlager**

## **Kälterohrlager**

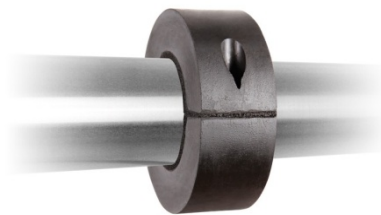


IHR Industriehalterungen & Rohrlager GmbH Tel: 034633 / 345010  
Fax: 034633 / 345013  
Mobil: 01577 / 3365243  
E-Mail: [office@ihr-industrie.de](mailto:office@ihr-industrie.de)  
URL: [www.ihr-industrie.de](http://www.ihr-industrie.de)



## Kälteschelle Typ 175 Express

Die Kälteschelle Typ 175 Express bietet thermisch entkoppelte Befestigungstechnik auf höchstem Niveau.  
 Durch die innenliegenden Verbindungslaschen, entsteht kein "Fremdkörper" im Gesamtaufbau der Kälte­dämmung  
 keine Dichtungspaste notwendig, schnelle und bequeme "Express"-Montage  
 Isoliermaterial: PUR-Hartschaum mit Kautschukeinlage  
 PUR Raumgewicht 250 kg/m<sup>3</sup> nach EN1062 Brandklasse B2 nach DIN4102  
 Temperaturbeständigkeit: -50° bi +105°  
 Wärmeleitfähigkeit bei 0Grad 0,045 W/(mk)



Kälteschelle Typ 175 Express								
Nennw.	AussenØ	Dämmdicke		Montagegewinde				Artikel
DN	mm		mm	mm	Zoll			Nr.
15	21,3	21-30	30	M8/M10	1/2"			959-0010
20	25,0	25-30	30	M8/M10	1/2"			959-0020
20	26,9	27-30	30	M8/M10	1/2"			959-0030
25	29,0	29-30	30	M8/M10	1/2"			959-0040
25	33,7	34-30	30	M8/M10	1/2"			959-0050
25	35,0	35-30	30	M8/M10	1/2"			959-0060
32	41,2	41-30	30	M8/M10	1/2"			959-0070
32	42,4	42-30	30	M8/M10	1/2"			959-0080
40	48,3	48-30	30	M8/M10	1/2"			959-0090
50	57,0	57-30	30	M8/M10	1/2"			959-0100
50	60,3	60-30	30	M8/M10	1/2"			959-0110
65	70,0	70-30	30	M8/M10	1/2"			959-0120
65	76,1	76-30	30	M8/M10	1/2"			959-0130
80	88,9	89-30	30	M8/M10	1/2"			959-0140
100	104,0	104-40	40	M8/M10	1/2"			959-0150
100	108,0	108-40	40	M8/M10	1/2"			959-0160
100	114,3	114-40	40	M8/M10	1/2"			959-0170
125	129,0	129-40	40	M8/M10	1/2"			959-0180
125	133,0	133-40	40	M8/M10	1/2"			959-0190
125	139,7	139-40	40	M8/M10	1/2"			959-0200
150	154,0	154-40	40	M10	1/2"			959-0210
150	159,0	159-40	40	M10	1/2"			959-0220
150	168,3	169-40	40	M10	1/2"			959-0230
175	193,7	194-60	60	M16	3/4"			959-0240
200	204,0	204-60	60	M16	3/4"			959-0250
200	219,1	219-60	60	M16	3/4"			959-0260

weitere Zwischengrößen auf Anfrage



## Kälteschelle Typ 175 Express

Die Kälteschelle Typ 175 Express bietet thermisch entkoppelte Befestigungstechnik auf höchstem Niveau.

Durch die innenliegenden Verbindungslaschen, entsteht kein "Fremdkörper" im Gesamtaufbau der Kälte­dämmung  
keine Dichtungspaste notwendig, schnelle und bequeme "Express"-Montage

Isoliermaterial: PUR-Hartschaum mit Kautschukeinlage

PUR Raumgewicht 250 kg/m<sup>3</sup> nach EN1062 Brandklasse B2 nach DIN4102

Temperaturbeständigkeit: -50° bis +105°

Wärmeleitfähigkeit bei 0Grad 0,045 W/(mk)

Kälteschelle Typ 175 Express									
Nennw.	AussenØ	Dämmdicke		Montagegewinde					Artikel
DN	mm		mm	mm	Zoll				Nr.
250	254,0	254-60	60	M20	3/4"				959-0270
250	273,3	273-60	60	M20	3/4"				959-0280
300	323,9	324-60	60	M20	3/4"				959-0290
350	355,6	356-60	60	M20	3/4"				959-0300
368	368,0	368-60	60	M20	3/4"				959-0310
400	406,4	406-60	60	M20	3/4"				959-0320

weitere Zwischengrößen auf Anfrage



## Kälteschelle Typ 170 Express

Die Kälteschelle Typ 170 Express bietet thermisch entkoppelte Befestigungstechnik auf höchstem Niveau.

Durch die aussenliegenden Verbindungslaschen, ist eine feste Verbindung zur Unterkonstruktion Typ171 möglich  
keine Dichtungspaste notwendig, schnelle und bequeme "Express"-Montage

Isoliermaterial: PUR-Hartschaum mit Kautschukeinlage

PUR Raumgewicht 250 kg/m<sup>3</sup> nach EN1062 Brandklasse B2 nach DIN4102

Temperaturbeständigkeit: -50° bis +105°

Wärmeleitfähigkeit bei 0Grad 0,045 W/(mk)



Kälteschelle Typ 170 Express								
Nennw.	AussenØ	Dämmdicke		Gewinde				Artikel
DN	mm		mm	mm				Nr.
15	21,3	21-30	30	M8				959-0330
20	25,0	25-30	30	M8				959-0340
20	26,9	27-30	30	M8				959-0350
25	29,0	29-30	30	M8				959-0360
25	33,7	34-30	30	M8				959-0370
25	35,0	35-30	30	M8				959-0380
32	41,2	41-30	30	M8				959-0390
32	42,4	42-30	30	M8				959-0400
40	48,3	48-30	30	M8				959-0410
50	57,0	57-30	30	M8				959-0420
50	60,3	60-30	30	M8				959-0430
65	70,0	70-30	30	M8				959-0440
65	76,1	76-30	30	M8				959-0450
80	88,9	89-30	30	M8				959-0460
100	104,0	104-40	40	M8				959-0470
100	108,0	108-40	40	M10				959-0480
100	114,3	114-40	40	M12				959-0490
125	129,0	129-40	40	M12				959-0500
125	133,0	133-40	40	M12				959-0510
125	139,7	139-40	40	M12				959-0520
150	154,0	154-40	40	M12				959-0530
150	159,0	159-40	40	M12				959-0540
150	168,3	169-40	40	M12				959-0550
175	193,7	194-60	60	M12				959-0560
200	204,0	204-60	60	M12				959-0570
200	219,1	219-60	60	M12				959-0580



## Kälteschelle Typ 170 Express

Die Kälteschelle Typ 170 Express bietet thermisch entkoppelte Befestigungstechnik auf höchstem Niveau.

Durch die aussenliegenden Verbindungslaschen, ist eine feste Verbindung zur Unterkonstruktion Typ171 möglich  
keine Dichtungspaste notwendig, schnelle und bequeme "Express"-Montage

Isoliermaterial: PUR-Hartschaum mit Kautschukeinlage

PUR Raumgewicht 250 kg/m<sup>3</sup> nach EN1062 Brandklasse B2 nach DIN4102

Temperaturbeständigkeit: -50° bi +105°

Wärmeleitfähigkeit bei 0Grad 0,045 W/(mk)



Kälteschelle Typ 170 Express								
Nennw.	AussenØ	Dämmdicke		Gewinde				Artikel
DN	mm		mm	mm				Nr.
250	254,0	254-60	60	M20				959-0590
250	273,3	273-60	60	M20				959-0600
300	323,9	324-40	40	M20				959-0610
300	323,9	324-60	60	M20				959-0620
350	355,6	356-40	40	M20				959-0630
350	355,6	356-60	60	M20				959-0640
368	368,0	368-60	60	M20				959-0650
400	406,4	406-40	40	M24				959-0660
400	406,4	406-60	60	M24				959-0670
450	457,2	457-60	60	M24				959-0680
508	508,0	508-60	60	M24				959-0690
600	609,6	609-60	60	M24				959-0700
700	711,2	711-60	60	M24				959-0710
800	812,8	813-60	60	M24				959-0720
900	914,0	914-60	60	M24				959-0730
1000	1016,0	1016-60	60	M24				959-0740
1100	1118,0	1118-60	60	M24				959-0750
1200	1219,0	1219-60	60	M24				959-0760



## Kältegleitlager Typ 171-1

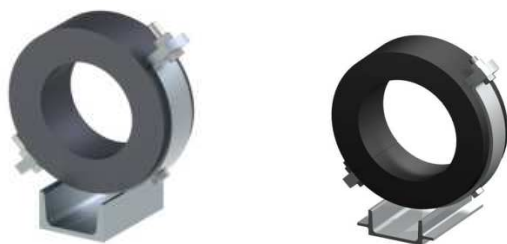
Die Kältegleitlager bestehen aus einer Unterkonstruktion aus U-Stahl mit einer verschweißten Halbschelle.

Die Halbschelle wird mit der Kälteschelle Typ170 Express verschraubt

Ausführung auch mit seitlicher Führung, sowie mit SPZ-Gleitplatte

Für ein effizientes und langlebiges Gleiten mit einem Reibwert von 0,1 $\mu$

kann eine SPZ-PTFE Gleitplatte 8mm an das U-Profil angenietet werden



Kältegleitlager Typ 171-1									
Nennw.	AussenØ	Dämmdicke		U-Profil	Länge				Artikel
DN	mm		mm	mm	mm				Nr.
65	76,1	76-30	30	65	110				959-1010
80	88,9	89-30	30	65	110				959-1020
100	108,0	108-40	40	65	120				959-1030
100	114,3	114-40	40	80	120				959-1040
125	129,0	129-40	40	80	120				959-1050
125	139,7	139-40	40	80	120				959-1060
150	159,0	159-40	40	100	120				959-1070
150	168,3	169-40	40	100	120				959-1080
200	219,1	219-60	60	120	200				959-1090
250	273,3	273-60	60	120	200				959-1100
300	323,9	324-40	40	140	200				959-1110
300	323,9	324-60	60	140	200				959-1120
350	355,6	356-60	60	140	200				959-1130
368	368,0	368-60	60	140	240				959-1140
400	406,4	406-60	60	140	240				959-1150
450	457,2	457-60	60	140	240				959-1160
508	508,0	508-60	60	180	240				959-1170
600	609,6	609-60	60	180	240				959-1180
700	711,2	711-60	60	220	260				959-1190
800	812,8	813-60	60	220	260				959-1200
900	914,0	914-60	60	220	260				959-1210
1000	1016,0	1016-80	80	220	260				959-1220
1100	1118,0	1118-80	80	240	280				959-1230
1200	1219,0	1219-80	80	240	280				959-1240



## Kältegleitlager Typ 171-2

Die Kältegleitlager bestehen aus einer Unterkonstruktion aus U-Stahl mit zwei verschweißten Halbschellen

Die Halbschellen werden mit zwei Kälteschellen Typ170 Express verschraubt

Ausführung auch mit seitlicher Führung, sowie mit SPZ-Gleitplatte

Für ein effizientes und langlebiges Gleiten mit einem Reibwert von 0,1 $\mu$

kann eine SPZ-PTFE Gleitplatte 8mm an das U-Profil angenietet werden



Kältegleitlager Typ 171-2									
Nennw.	AussenØ	Dämmdicke		U-Profil	Länge				Artikel
DN	mm		mm	mm	mm				Nr.
65	76,1	76-30	30	65	110				959-2010
80	88,9	89-30	30	65	110				959-2020
100	108,0	108-40	40	65	120				959-2030
100	114,3	114-40	40	80	120				959-2040
125	129,0	129-40	40	80	120				959-2050
125	139,7	139-40	40	80	120				959-2060
150	159,0	159-40	40	100	120				959-2070
150	168,3	169-40	40	100	120				959-2080
200	219,1	219-60	40	120	200				959-2090
250	273,3	273-60	40	120	200				959-2100
300	323,9	324-40	40	140	200				959-2110
300	323,9	324-60	60	140	200				959-2120
350	355,6	356-60	60	140	200				959-2130
368	368,0	368-60	60	140	240				959-2140
400	406,4	406-60	60	140	240				959-2150
450	457,2	457-60	60	140	240				959-2160
508	508,0	508-60	60	180	240				959-2170
600	609,6	609-60	60	180	240				959-2180
700	711,2	711-60	60	220	260				959-2190
800	812,8	813-60	60	220	260				959-2200
900	914,0	914-60	60	220	260				959-2210
1000	1016,0	1016-80	80	220	260				959-2220
1100	1118,0	1118-80	80	240	280				959-2230
1200	1219,0	1219-80	80	240	280				959-2240



# IHR Industriehalterungen & Rohrlager

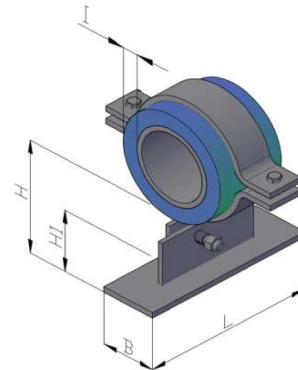
Produkt: Kälte-Loslager GX-LSK höhenverstellbar und vorisoliert mit einer Rohrschelle Form A DIN 3567

Material: S235JRG2 tZn ohne SPZ Gleitplatte

Einsatztemperatur: nach Art der Isolierung

Einsatzbereich: Rohrlager als Loslager für isolierte Rohrlager auf geeigneter Oberfläche mit Höhenausgleich

Mindestauflagefläche: 80mm



GX-LSK1 (090-120)		ohne Gleitplatte				Belastung kN			Gewicht	Artikel
Nennw.	AussenØ	UK Iso	M Rohr	Iso	Lagerl.	FX	FY	FZ	kg	Nr.
DN	mm	H1	H	l	L					
15	22	90-120	114-144	13	250	2,0	2,0	2,0	2,4	331-0013
20	27	90-120	117-147	13	250	2,0	2,0	2,0	2,6	331-0023
25	34	90-120	120-150	13	250	2,0	2,0	2,4	2,7	331-0033
32	43	90-120	125-156	13	250	2,5	2,5	2,9	2,8	331-0043
40	49	90-120	128-158	13	250	2,5	2,5	2,9	2,9	331-0053
50	61	90-120	134-164	13	250	2,5	2,5	2,9	3,0	331-0063
65	77	90-120	144-174	15	250	4,0	3,0	2,9	4,5	331-0073
80	89	90-120	148-178	13	250	4,0	3,0	2,9	4,6	331-0083
100	115	90-120	167-197	19	250	4,0	3,0	14,0	4,9	331-0093
125	140	90-120	187-217	27	250	4,0	3,0	16,5	5,2	331-0103
150	169	90-120	197-227	24	250	4,0	3,0	16,5	5,4	331-0113

GX-LSK2 (115-175)		ohne Gleitplatte				Belastung kN			Gewicht	Artikel
Nennw.	AussenØ	UK Iso	M Rohr	Iso	Lagerl.	FX	FY	FZ	kg	Nr.
DN	mm	H1	H	l	L					
15	22	115-175	139-199	13	250	2,0	2,0	2,0	2,7	332-0013
20	27	115-175	142-202	13	250	2,0	2,0	2,0	2,9	332-0023
25	34	115-175	145-205	13	250	2,0	2,0	2,4	3,0	332-0033
32	43	115-175	150-210	13	250	2,5	2,5	2,9	3,1	332-0043
40	49	115-175	153-213	13	250	2,5	2,5	2,9	3,2	332-0053
50	61	115-175	159-219	13	250	2,5	2,5	2,9	3,3	332-0063
65	77	115-175	167-227	15	250	4,0	3,0	2,9	5,3	332-0073
80	89	115-175	173-233	13	250	4,0	3,0	2,9	5,4	332-0083
100	115	115-175	192-252	19	250	4,0	3,0	14,0	5,7	332-0093
125	140	115-175	212-272	27	250	4,0	3,0	16,5	6,0	332-0103
150	169	115-175	223-284	24	250	4,0	3,0	16,5	6,2	332-0113



# IHR Industriehalterungen & Rohrlager

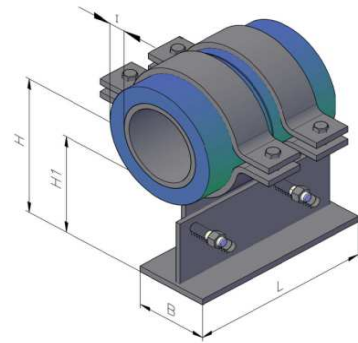
Produkt: Kälte-Loslager GX-LTK höhenverstellbar und vorisoliert  
mit zwei Rohrschellen Form A DIN 3567

Material: S235JRG2 tZn ohne SPZ Gleitplatte

Einsatztemperatur: nach Art der Isolierung

Einsatzbereich: Rohrlager als Loslager für isolierte Rohrlager  
auf geeigneter Oberfläche mit Höhenausgleich

Mindestauflagefläche: 80mm

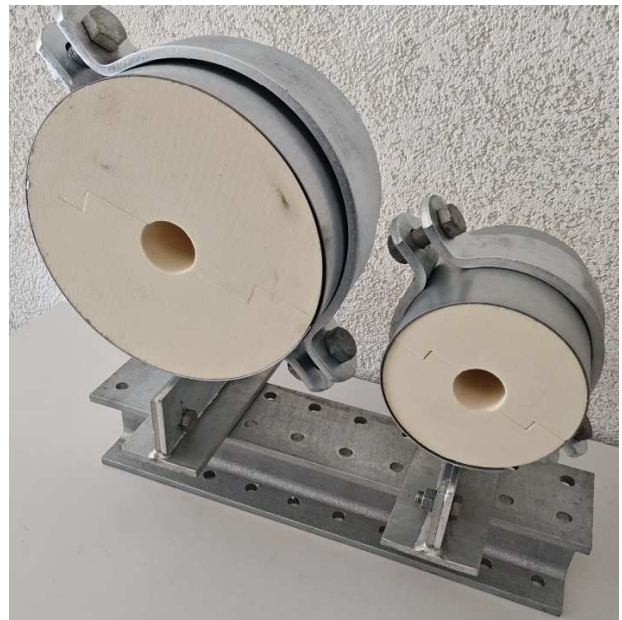
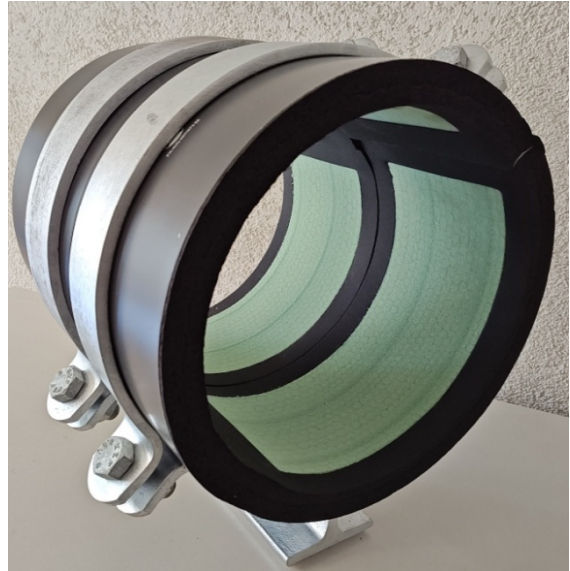


GX-LTK1 (090-120)		ohne Gleitplatte								
Nennw.	AussenØ	UK Iso	M Rohr	Iso	Lagerl.	Belastung kN			Gewicht	Artikel
DN	mm	H1	H	I	L	FX	FY	FZ	kg	Nr.
15	22	90-120	114-144	13	250	2,0	2,0	2,0	2,4	341-0013
20	27	90-120	117-147	13	250	2,0	2,0	2,0	2,6	341-0023
25	34	90-120	120-150	13	250	2,0	2,0	2,4	2,7	341-0033
32	43	90-120	125-156	13	250	2,5	2,5	2,9	2,8	341-0043
40	49	90-120	128-158	13	250	2,5	2,5	2,9	2,9	341-0053
50	61	90-120	134-164	13	250	2,5	2,5	2,9	3,0	341-0063
65	77	90-120	144-174	15	250	4,0	3,0	2,9	4,5	341-0073
80	89	90-120	148-178	13	250	4,0	3,0	2,9	4,6	341-0083
100	115	90-120	167-197	19	250	4,0	3,0	14,0	4,9	341-0093
125	140	90-120	187-217	27	250	4,0	3,0	16,5	5,2	341-0103
150	169	90-120	197-227	24	250	4,0	3,0	16,5	5,4	341-0113
200	220	90-120	227-257	27	250	4,0	3,0	17,0	7,2	341-0123
250	273	90-120	249-279	22	250	4,0	3,0	17,0	7,7	341-0133
300	323	90-120	274-304	22	250	4,0	3,0	17,0	8,6	341-0143

GX-LTK2 (115-175)		ohne Gleitplatte								
Nennw.	AussenØ	UK Iso	M Rohr	Iso	Lagerl.	Belastung kN			Gewicht	Artikel
DN	mm	H1	H	I	L	FX	FY	FZ	kg	Nr.
15	22	115-175	139-199	13	250	2,0	2,0	2,0	2,7	342-0013
20	27	115-175	142-202	13	250	2,0	2,0	2,0	2,9	342-0023
25	34	115-175	145-205	13	250	2,0	2,0	2,4	3,0	342-0033
32	43	115-175	150-210	13	250	2,5	2,5	2,9	3,1	342-0043
40	49	115-175	153-213	13	250	2,5	2,5	2,9	3,2	342-0053
50	61	115-175	159-219	13	250	2,5	2,5	2,9	3,3	342-0063
65	77	115-175	167-227	15	250	4,0	3,0	2,9	5,3	342-0073
80	89	115-175	173-233	13	250	4,0	3,0	2,9	5,4	342-0083
100	115	115-175	192-252	19	250	4,0	3,0	14,0	5,7	342-0093
125	140	115-175	212-272	27	250	4,0	3,0	16,5	6,0	342-0103
150	169	115-175	223-284	24	250	4,0	3,0	16,5	6,2	342-0113
200	220	115-175	252-312	27	250	4,0	3,0	17,0	8,0	342-0123
250	273	115-175	274-334	22	250	4,0	3,0	17,0	8,5	342-0133
300	323	115-175	299-359	22	250	4,0	3,0	17,0	9,4	342-0143



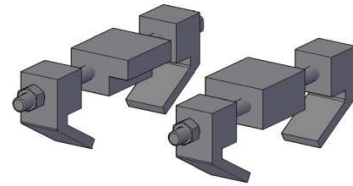
**Individuelle Lösungen**





# IHR Industriehalterungen & Rohrlager

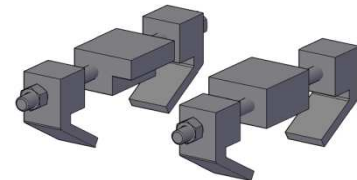
Produkt: Spannklemmsystem SPK-MAI  
 mit Abhebesicherung innen, Führungshöhe 17mm  
 als Satz zum Führen eines Rohrlagers  
 inkl. aller Schrauben und Klemmteile  
 Material: S235JRG2 tZn  
 Einsatztemperatur: bis 300°C



SPK-MAI12							
Bezeichnung	Gew.	Trägerbreite	Führungs höhe	Belastung kN		Gewicht Kg	Artikel Nr.
				FX	FZ		
SPK-MAI12	M12	100-140mm	17	4,1	-3,1	2,2	061-0013
SPK-MAI12	M12	160-200mm	17	4,1	-3,1	2,3	061-0023
SPK-MAI12	M12	220-260mm	17	4,1	-3,1	2,4	061-0033
SPK-MAI12	M12	280-320mm	17	4,1	-3,1	2,5	061-0043

SPK-MAI16							
Bezeichnung	Gew.	Trägerbreite	Führungs höhe	Belastung kN		Gewicht Kg	Artikel Nr.
				FX	FZ		
SPK-MAI16	M16	100-140mm	17	9,2	-5,2	2,3	061-0053
SPK-MAI16	M16	160-200mm	17	9,2	-5,2	2,4	061-0063
SPK-MAI16	M16	220-260mm	17	9,2	-5,2	2,5	061-0073
SPK-MAI16	M16	280-320mm	17	9,2	-5,2	2,6	061-0083

Produkt: Spannklemmsystem SPK-MAI  
 mit Abhebesicherung innen, Führungshöhe 21mm  
 als Satz zum Führen eines Rohrlagers  
 inkl. aller Schrauben und Klemmteile  
 Material: S235JRG2 tZn  
 Einsatztemperatur: bis 300°C



SPK-MAI12							
Bezeichnung	Gew.	Trägerbreite	Führungs höhe	Belastung kN		Gewicht Kg	Artikel Nr.
				FX	FZ		
SPK-MAI12	M12	100-140mm	21	4,1	-3,1	2,2	061-0093
SPK-MAI12	M12	160-200mm	21	4,1	-3,1	2,3	061-0103
SPK-MAI12	M12	220-260mm	21	4,1	-3,1	2,4	061-0113
SPK-MAI12	M12	280-320mm	21	4,1	-3,1	2,5	061-0123

SPK-MAI16							
Bezeichnung	Gew.	Trägerbreite	Führungs höhe	Belastung kN		Gewicht Kg	Artikel Nr.
				FX	FZ		
SPK-MAI16	M16	100-140mm	21	9,2	-5,2	2,3	061-0133
SPK-MAI16	M16	160-200mm	21	9,2	-5,2	2,4	061-0143
SPK-MAI16	M16	220-260mm	21	9,2	-5,2	2,5	061-0153
SPK-MAI16	M16	280-320mm	21	9,2	-5,2	2,6	061-0163



## IHR Industriehalterungen & Rohrlager

Produkt: MS Polymer Einkomponentiger elastischer Dichstoff.  
Er kann zum elastischen Kleben und Abdichten in allen industriellen  
Anwendungen eingesetzt werden. z.B. für PUR/PIR Werkstoffe  
Lösemittel und Isocyanatfrei  
Verarbeitungstemperatur: 1°C bis 40°C  
Temperaturbeständigkeit: -40°C bis 90°C  
290ml Kunststoffkartusche



MS Polymer: VPE: 12 Stk. je 290ml

Montagehinweise für PUR/PIR Rohrträger mit aufkaschierter 50µm Rein-Aluminiumfolie  
Die Rein-Aluminiumfolie besitzt einen SD-Wert von 2750m äquivalente Luftschichtdicke  
als Dampfsperre.

Das PUR/PIR ist dann nur noch an der Stirnseite offenporig, welches dann mit Aluminiumfolie  
abgeklebt werden muß oder

bei der weiteren Verarbeitung mit Kautschuk werden anschließend zusätzliche umlaufende  
Streifen mit Kautschuk SK-Band abgedichtet.

Dazu kann der Kleber z.B. von Armaflex 520 Adhesive verwendet werden



## IHR Industriehalterungen & Rohrlager

Produkt: Holzfestpunkt individuell nach Einbausituation

Holzfestpunkte fixieren die Rohrleitung, wodurch axiale und vertikale Kräfte aufgenommen werden, um Längenänderung durch Temperaturwechsel kontrolliert werden können.

Dazu wird in der Regel geschichtetes Buchenholz verwendet.

Das Holz dient als natürlicher Dämmstoff mit hoher mechanischer Festigkeit, um die Axialkräfte aufzunehmen ohne eine Kältebrücke zum umschließendem Rohrlager zu bilden

In der Anwendung müssen diese dampfdiffusionsdicht mit der Streckenisolierung überdämmt werden.

